

Haus 3  
Wohnung 8

MUMM'SCHE KOPPEL



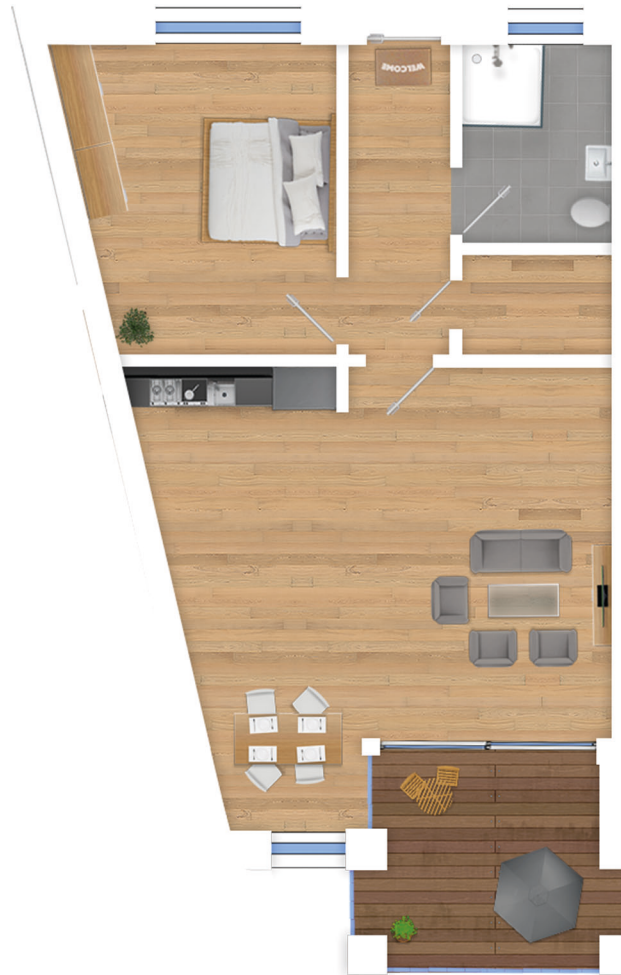
1. OBERGESCHOSS  
2 Zimmer | 72,60m<sup>2</sup>



Lage im 1. Obergeschoss



Lage im Haus (Westansicht)



Wohnen/Kochen/Essen	36,02m <sup>2</sup>
Schlafen	15,45m <sup>2</sup>
Flur	6,62m <sup>2</sup>
Bad	5,87m <sup>2</sup>
Abstellraum	3,22m <sup>2</sup>
Verglaster Balkon (x0,5)	5,41m <sup>2</sup>
<b>WOHNFLÄCHE</b>	<b>ca. 72,60m<sup>2</sup></b>

BERATUNG & VERKAUF

**FIV**  
FÖRDEIMMOBILIEN

Mürwiker Straße 114  
24943 Flensburg

Telefon  
0461 40 21 40 660

info@foerdeimmobilien.net  
www.foerdeimmobilien.net

DISCLAIMER

Änderungen in der Planung, Ausführungsart und den vorgesehenen Baustoffen behält sich die Verkäuferin vor, soweit sie sich technisch als zweckmäßig oder notwendig erweisen, oder auf behördlichen Auflagen beruhen. Sie müssen dem Käufer zumutbar sein. Sowohl die Darstellung der Möblierung als auch die Küchen- und Badgestaltung sowie die Ausstattung an technischen Geräten ist beispielhaft und dient lediglich der Anschauung. Den genauen Lieferumfang definiert die Baubeschreibung. Terrassen und Balkone sind mit 50 % in der Wohnfläche enthalten. Die in der Zeichnung angegebenen Quadratmeterangaben sind Zirka-Angaben. Diese Maße können sich im Zuge der Ausführungsplanung und durch Sonderwünsche ändern. Alle Angaben erfolgen nach Aussage Dritter. Für die Richtigkeit und Vollständigkeit kann daher keine Gewähr übernommen werden. Alle auf diesem Grundriss enthaltenen Informationen geben den derzeitigen Stand wieder und stellen kein vertragliches Angebot dar.  
Stand: Juni 2023